

## Implanter les composants électroniques

### Phase 20 Implantation des straps (ponts)

N°	Opération	Observations	Outillage
1	Repérer l'implantation des straps		Schéma d'implantation
2	Former des pattes sur chaque strap en fonction de l'emplacement des pastilles	Distance entre les trous = distance entre les pattes	Paire de pinces plates ou plieur de composants
3	Implanter les straps sur le circuit imprimé		
4	Réaliser les soudures de chaque strap	Attention à la qualité des soudures	Fer à souder Fil d'étain
5	Couper les pattes des straps au ras des soudures	Attention de ne pas couper les soudures	Paire de pinces coupantes

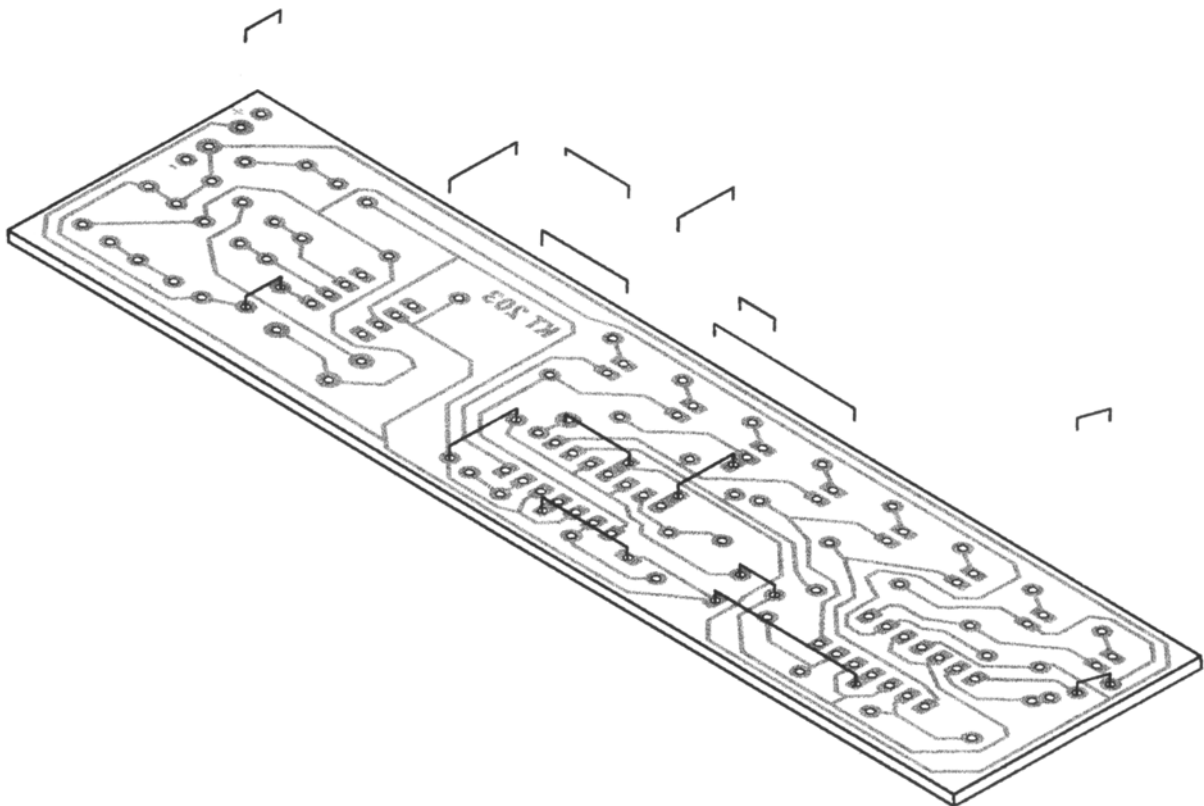


Schéma d'implantation des straps

## Phase 30 Implantation des résistances

N°	Opération	Observations	Outillage
1	Repérer les valeurs des résistances et leur implantation		Schéma d'implantation
2	Plier les pattes de chaque résistances en fonction de l'emplacement des pastilles du circuit imprimé	Distance entre les trous = distance entre les pattes	Paire de pinces plates ou plieur de composants
3	Planter les résistances sur le circuit imprimé		
4	Réaliser les soudures de chaque résistance	Attention à la qualité des soudures	Fer à souder Fil d'étain
5	Couper les pattes des résistances au ras des soudures	Attention de ne pas couper les soudures	Paire de pinces coupantes

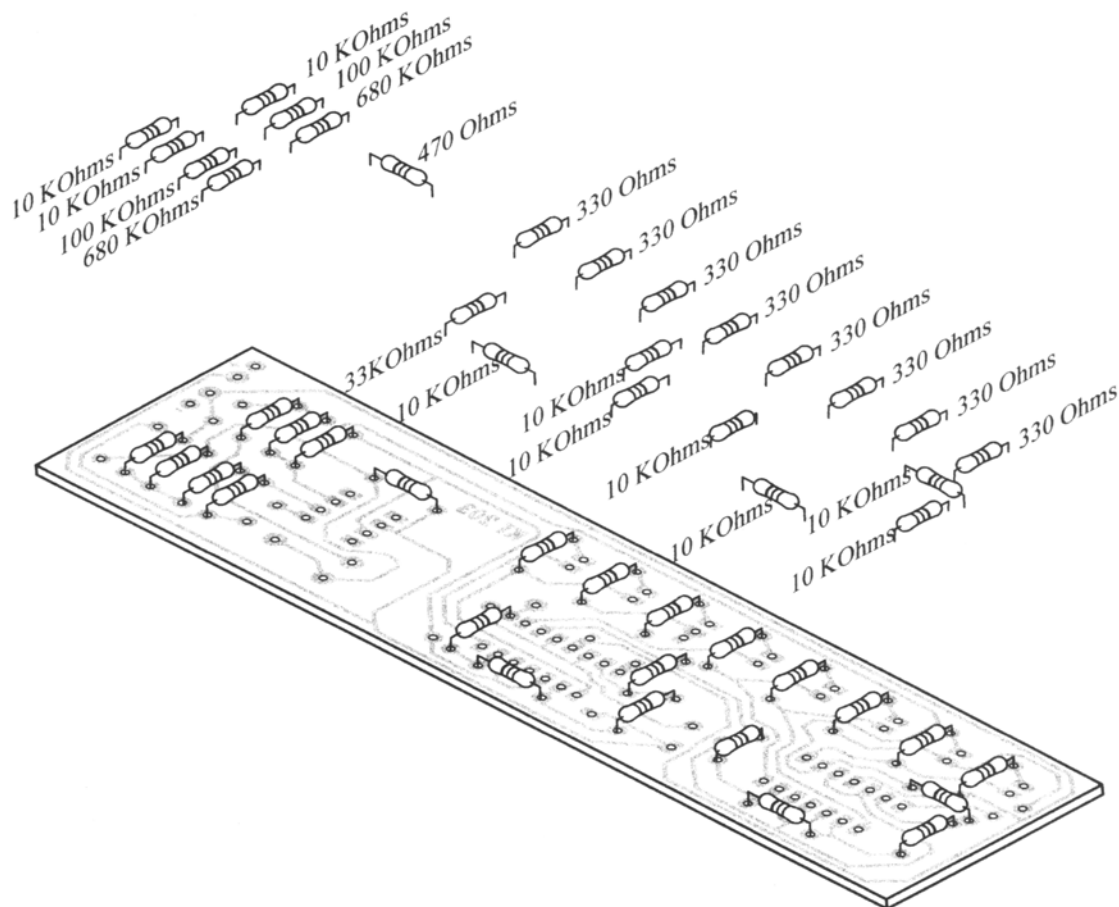
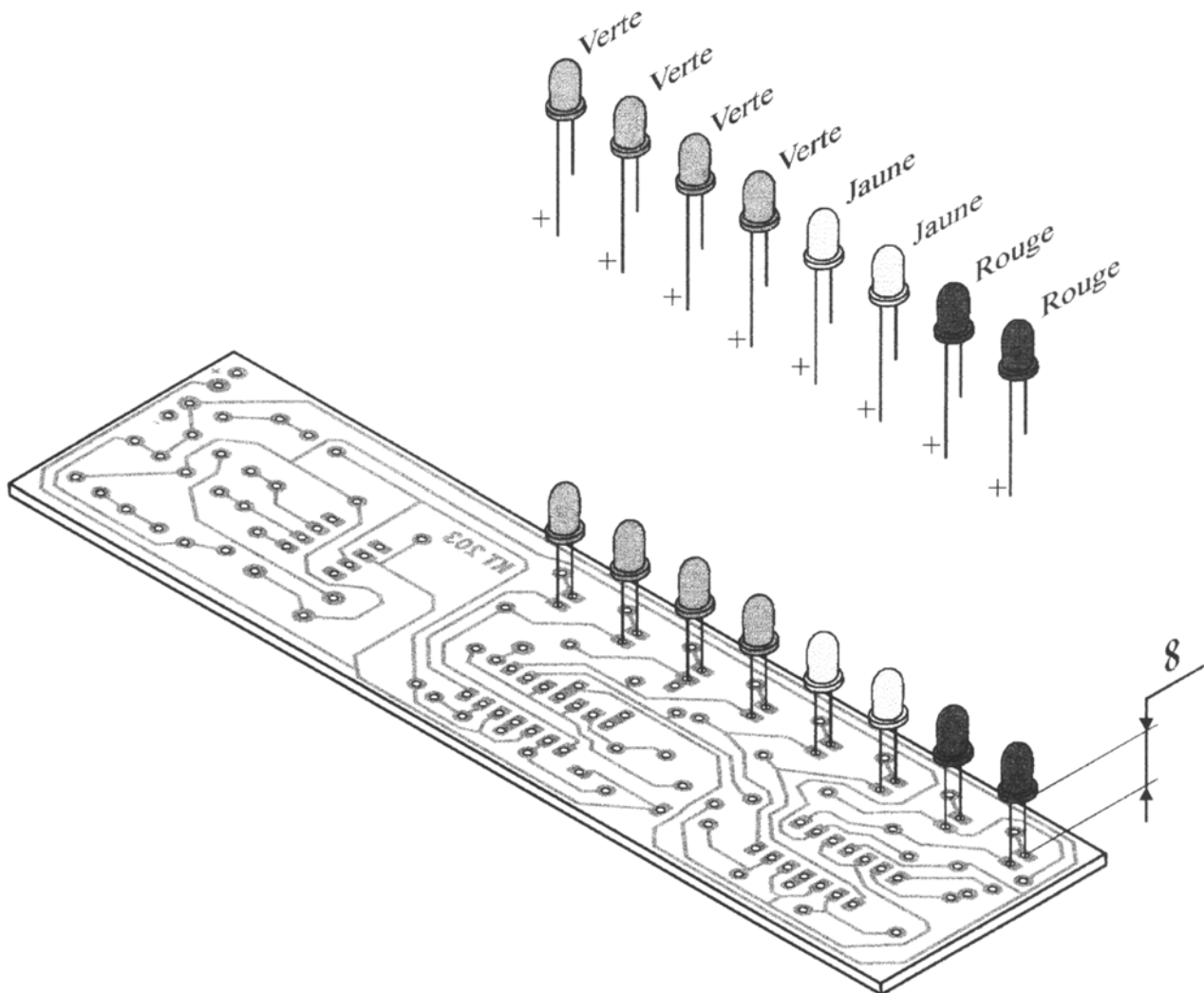


Schéma d'implantation des résistances**Phase 40 Implantation des Diodes électroluminescentes (DEL)**

N°	Opération	Observations	Outillage
1	Repérer l'implantation des DEL et leur polarité sur le circuit imprimé		Schéma d'implantation
2	Positionner les DEL sur le circuit imprimé en respectant une hauteur d'implantation de 8 mm	Attention à la polarité des composants	<u>Montage de fabrication</u>
3	Réaliser les soudures des DEL	Attention à la qualité des soudures	Fer à souder Fil d'étain
4	Couper les pattes des DEL au ras des soudures	Attention de ne pas couper les soudures	Paire de pinces coupantes

Schéma d'implantation des diodes électroluminescentes

## Phase 50 Implantation de la résistance ajustable et de la thermistance

N°	Opération	Observations	Outillage
1	Repérer l'implantation de la résistance ajustable et de la thermistance sur le circuit imprimé	Attention au sens des composants	Schéma d'implantation
2	Planter la résistance ajustable et de la thermistance sur le circuit imprimé		
3	Réaliser les soudures des composants	Attention à la qualité des soudures	Fer à souder Fil d'étain
4	Couper les pattes des composants au ras des soudures	Attention de ne pas couper les soudures	Paire de pinces coupantes

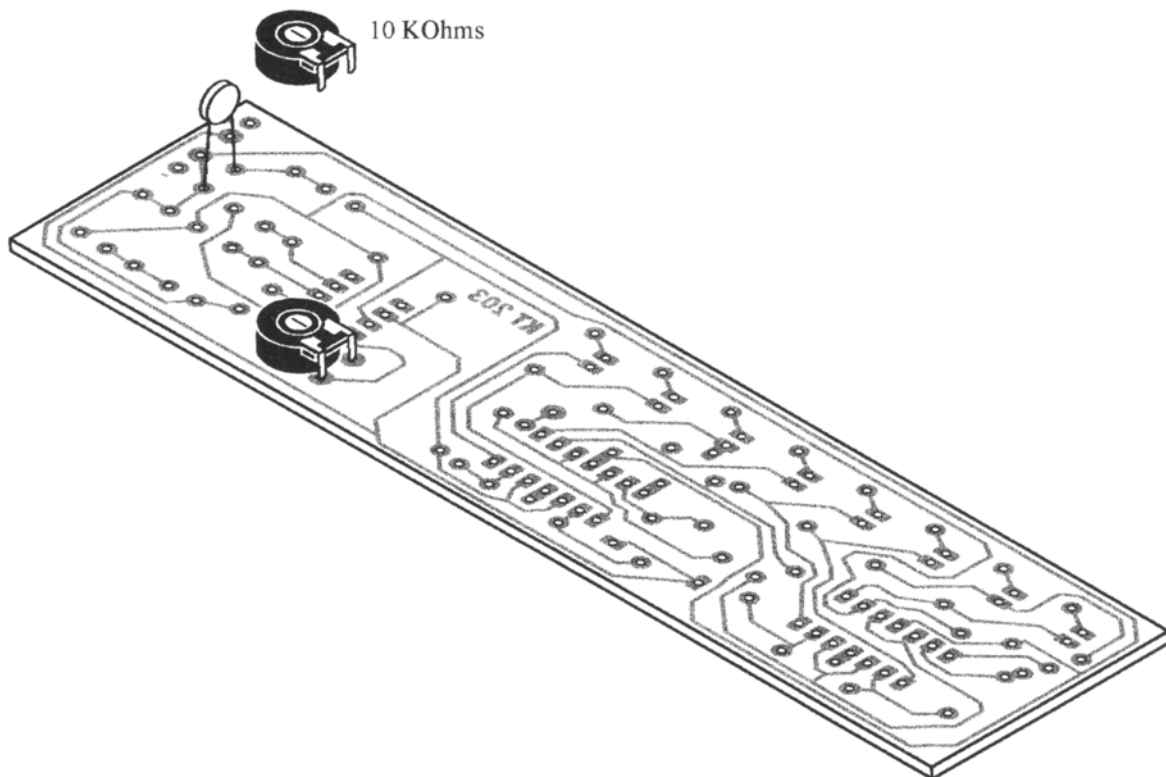


Schéma d'implantation

## Phase 60 Implantation de la Diode Zener

N°	Opération	Observations	Outils
1	Repérer l'implantation de la diode Zener sur le circuit imprimé	Attention au sens des composants	Schéma d'implantation
2	Planter la diode Zener sur le circuit imprimé	Attention à la polarité des composants	
3	Réaliser les soudures de la diode Zener	Attention à la qualité des soudures	Fer à souder Fil d'étain
4	Couper les pattes de la diode Zener au ras des soudures	Attention de ne pas couper les soudures	Paire de pinces coupantes

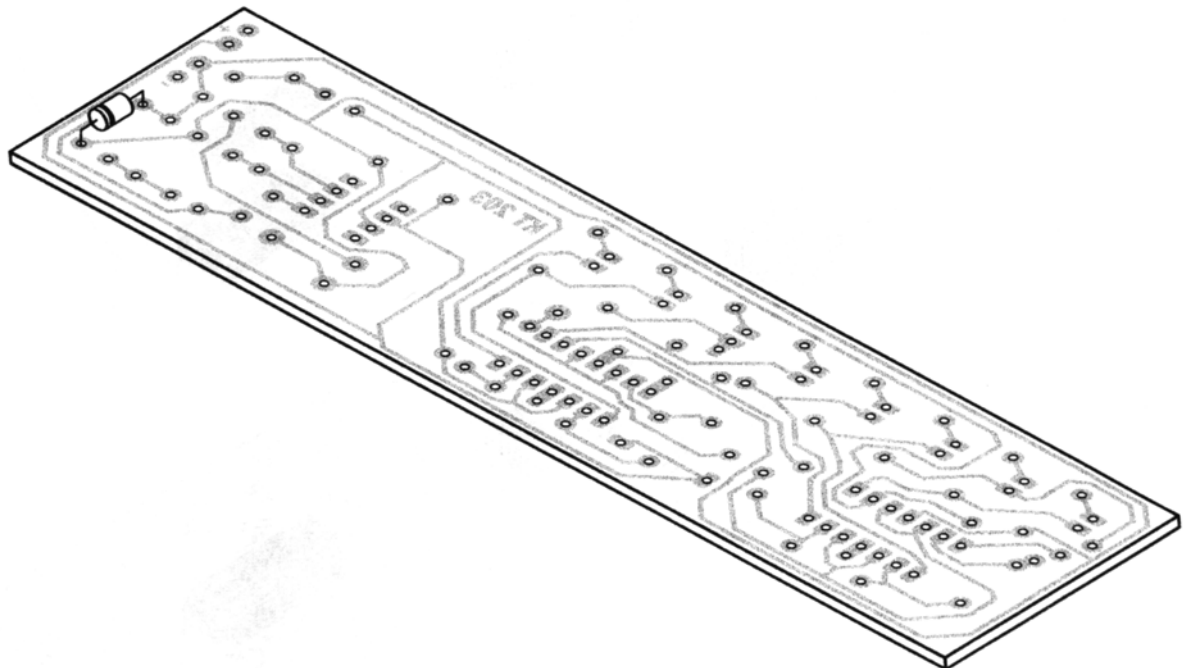
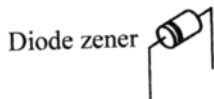


Schéma d'implantation

## Phase 70 Implantation des circuits intégrés

N°	Opération	Observations	Outillage
1	Repérer l'emplacement et le sens du support des circuits intégrés sur le circuit imprimé		Schéma d'implantation
2	Planter les supports sur le circuit imprimé	Attention au sens des supports	
3	Réaliser les soudures des supports	Attention à la qualité des soudures	Fer à souder Fil d'étain
4	Repérer le sens d'implantation des circuits intégrés sur le circuit imprimé	Vérifier le sens des composants	
5	Planter les circuits intégrés sur les supports	Attention au sens des circuits intégrés	

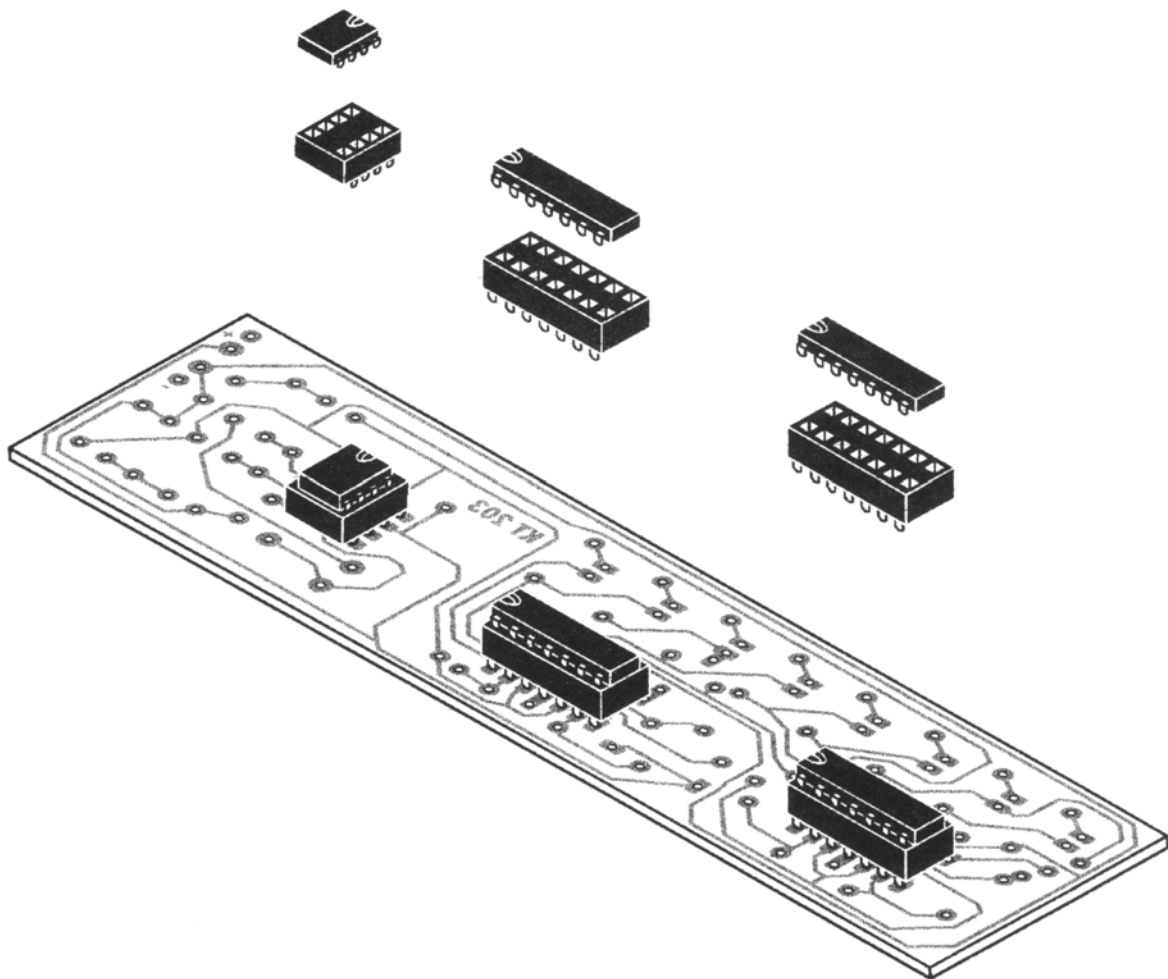


Schéma d'implantation

## Phase 80 Implantation du bouton poussoir et du connecteur

N°	Opération	Observations	Outillage
1	Couper un fil de câblage à la longueur de 100mm. Dénuder, torsader et étamer ses extrémités	Attention à la qualité des soudures	Fer à souder, fil d'étain Pincés coupantes
2	Repérer l'emplacement du fil de câblage et des fils du connecteur	Respecter la polarité	Schéma d'implantation
3	Implanter les fils sur le circuit imprimé Implanter les fils sur le bouton poussoir		
4	Souder les fils	Attention à la qualité des soudures	Fer à souder, fil d'étain Pincés coupantes

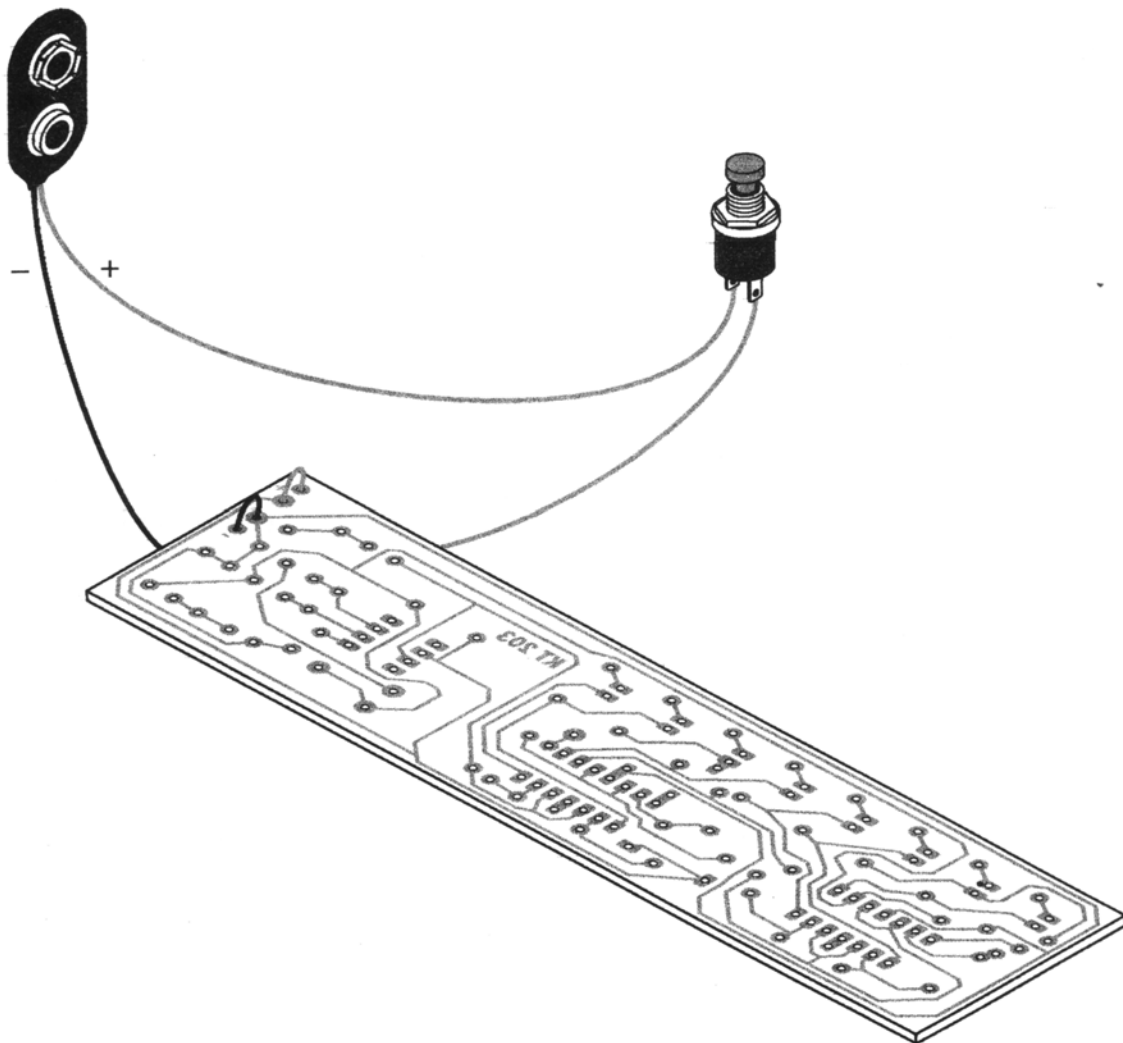


Schéma d'implantation